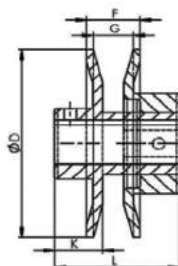
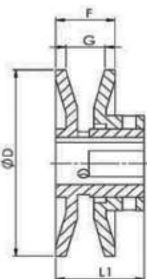




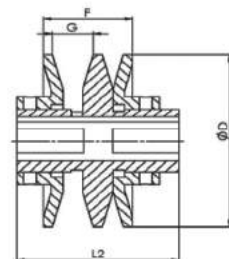
> Poleas variables



TIPO1



TIPO2



TIPO3

Referencia:	Ø Ext.	F		G		L	L 1	L 2	K	Peso (Kg.)	Diámetros de ejes disponibles	Precio (€/neto/un)
		Máx.	Min.	Máx.	Min.							
PV-M1-063	63,50	19,84	13,49	15,87	9,52	38,10			14,70	0,36	Ø11, Ø14	22,82
PV-M1-073	72,89	19,84	13,49	15,87	9,52	38,10			14,70	0,45	Ø11, Ø14	24,29
PV-M1-080	80,00	25,40	15,87	22,22	12,70	42,70			14,70	0,50	Ø11, Ø14, Ø19	27,32
PV-M1-095	95,25	25,40	15,87	22,22	12,70	42,70			14,70	0,68	Ø11, Ø14, Ø19	31,37
PV-M1-105	105,41	29,37	19,84	22,22	12,70		44,50			1,13	Ø14, Ø19, Ø24, Ø28	47,56
PV-M1-120	120,65	29,37	19,84	22,22	12,70		44,50			1,40	Ø14, Ø19, Ø24, Ø28	54,19
PV-M1-136	135,89	32,54	19,84	25,40	12,70		44,50			2,04	Ø14, Ø19, Ø24, Ø28, Ø38	60,26
PV-M1-152	152,40	32,54	19,84	25,40	12,70		44,50			2,27	Ø19, Ø24, Ø28, Ø38, Ø42	83,54
PV-M1-170	170,18	32,54	19,84	25,40	12,70		44,50			2,72	Ø19, Ø24, Ø28, Ø38, Ø42	93,10
PV-M1-188	187,96	32,54	19,84	25,40	12,70		44,50			3,18	Ø24, Ø28, Ø38, Ø42	119,78
PV-M2-105	105,41	55,56	36,51	22,22	12,70			85,70		1,13	Ø24, Ø28	75,90
PV-M2-120	120,65	55,56	36,51	22,22	12,70			85,70		1,40	Ø24, Ø28	110,96
PV-M2-136	135,89	61,91	36,51	25,40	12,70			85,70		2,04	Ø24, Ø28, Ø38	131,47
PV-M2-152	152,40	61,91	36,51	25,40	12,70			85,70		2,27	Ø24, Ø28, Ø38, Ø42	152,26
PV-M2-170	170,18	61,91	36,51	25,40	12,70			85,70		2,72	Ø28, Ø38, Ø42	172,04
PV-M2-188	187,96	61,91	36,51	25,40	12,70			85,70		3,18	Ø11, Ø28, Ø38, Ø42	248,22
PV-M2-210	BAJO CONSULTA										Ø38, Ø42, Ø48	CONSULTAR
PV-M2-230	BAJO CONSULTA										Ø38, Ø42, Ø48	CONSULTAR

MATERIAL FUNDICIÓN GRIS GG-30, EQUILBRADO ESTÁTICO

RANGO DE POTENCIAS ENTRE 1-40 CV, VELOCIDAD MÁXIMA 33 m/s

SUMINISTRADO SIN CHAVETA. CON DOS PRISIONEROS A 120°. Y PARA LLAVE "H"

